

お正月 1/1(月)～1/3(水)



面会のご案内



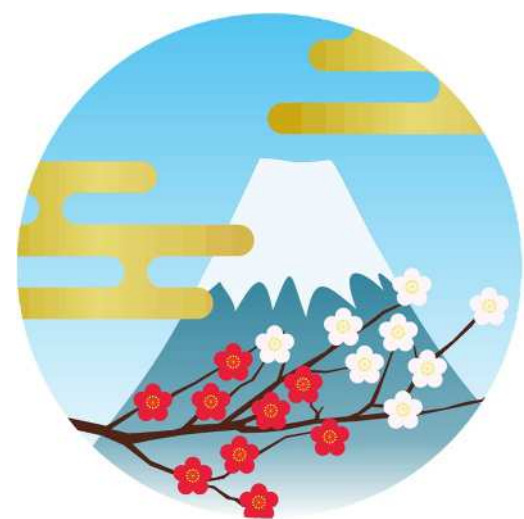
- ・ 1/1～1/3 のお正月期間の面会時間

午前) 10:00～12:00

午後) 14:30～16:00

- ・ 1/4～

午後 14:30～16:00



※施設内での感染症の流行、市中の感染症の状況によっては上記案内が変更になる場合もありますのでご了承ください。

・ 面会時間 10 分程度。手洗い・不織布マスク・検温・面会届けへの記入も引き続きお願い致します。

・ ご不明な点がございましたら生活相談員までお尋ね下さい。